

# Uitstoot bestelwagens op verschillende energiedragers

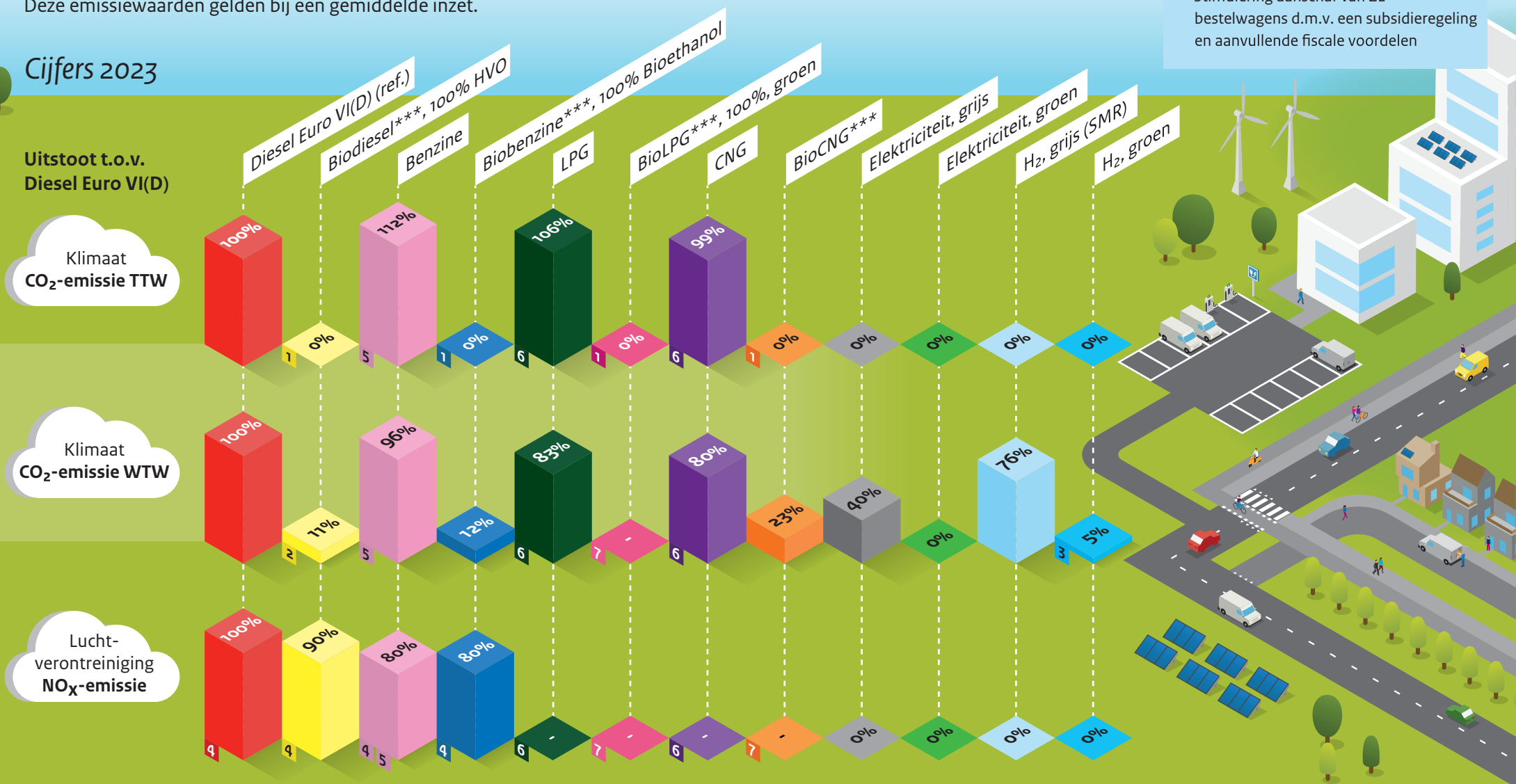
Bestelwagens op alternatieve energiedragers stoten minder uit. Hoeveel ongeveer? Onderstaand overzicht toont de uitstoot van alternatieve energiedragers ten opzichte van diesel. Daarbij wordt onderscheid gemaakt tussen emissies die effect hebben op klimaatverandering (CO<sub>2</sub>), voor zowel Tank-to-Wheel (TTW\*) als Well-to-Wheel (WTW\*\*), en op de luchtkwaliteit (NO<sub>x</sub>). Deze emissiewaarden gelden bij een gemiddelde inzet.

## Doelen klimaatakkoord:

- In 2025: Vrijwillig invoeren van 30-40 middelgrote ZE zones
- In 2030: Mogelijk wettelijke verplichting van 30-40 middelgrote ZE zones
- Stimulering aanschaf van ZE bestelwagens d.m.v. een subsidieregeling en aanvullende fiscale voordelen

## Cijfers 2023

### Uitstoot t.o.v. Diesel Euro VI(D)



1. Zoals vastgelegd door IPCC, conform nationale rapportageverplichting aan Europese Commissie.

2. Deze waarde geldt alleen wanneer HVO uit nationale afvalstromen gemaakt wordt. Informeer altijd bij de voertuigleverancier of de garantie op het voertuig bij inzet van HVO gehandhaafd blijft.

3. - Op basis van elektrolyse door middel van groene elektriciteit.  
- Bij de productie en distributie van waterstof komen broeikasgassen vrij. Ook bij gebruik van 100% elektriciteit uit hernieuwbare bronnen is er sprake van een geringe hoeveelheid emissies. Uit de cijfers van JRC (JEC Well to tank report V5, report no. JRC119036, September 2020) volgt dat deze 5% bedraagt.

4. Let op! In de praktijk kan de uitstoot bij toepassing in de stedelijke omgeving hoger uitvallen.

5. Ten opzichte van die voor 2020 zijn deze cijfers in vergelijking met diesel flink hoger omdat dieselloertuigen als gevolg van meerdere tussenstappen binnen Euro 6 en Euro VI (naar Euro 6d, respectievelijk EURO VID) in de tussentijd aanzienlijk schoner zijn geworden.

6. De laatste metingen voor LPG en CNG zijn van lang geleden maar het aandeel ervan bij bestelwagens is aanzienlijk. Voor CO<sub>2</sub>-emissie is een best mogelijke indicatie en voor NO<sub>x</sub>-emissie geen cijfer opgenomen.

7. Vanwege te grote onzekerheden in berekeningen voor bioLPG en bioCNG is hier geen cijfer opgenomen.

\* Betreft de directe emissies van het voertuig

\*\* Betreft de emissies van de hele keten van de winning en productie van brandstoffen tot en met de directe emissies van het voertuig

\*\*\* Betreft een variant met 100% biobrandstof